



# 馆店融合

——图书馆服务新模式探索与实践

沈阳师范大学图书馆 胡永强

2019.6

# 目录



1

## 实施背景

空间建设成就、遭遇瓶颈、面临机遇

2

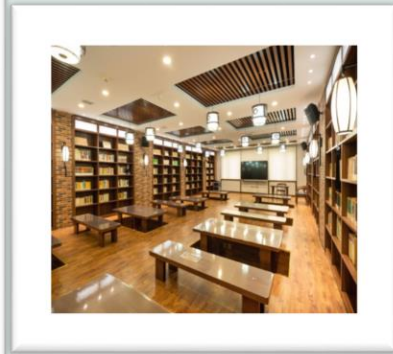
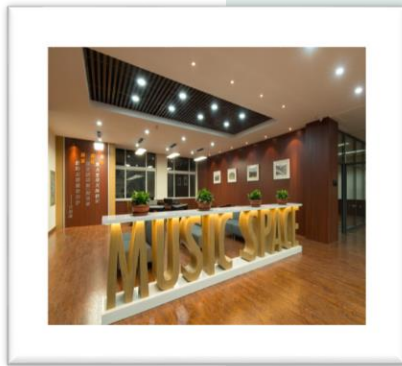
## 实施过程

空间融合、理念融合、服务融合

3

## 运行成效

社会效益、经济效益



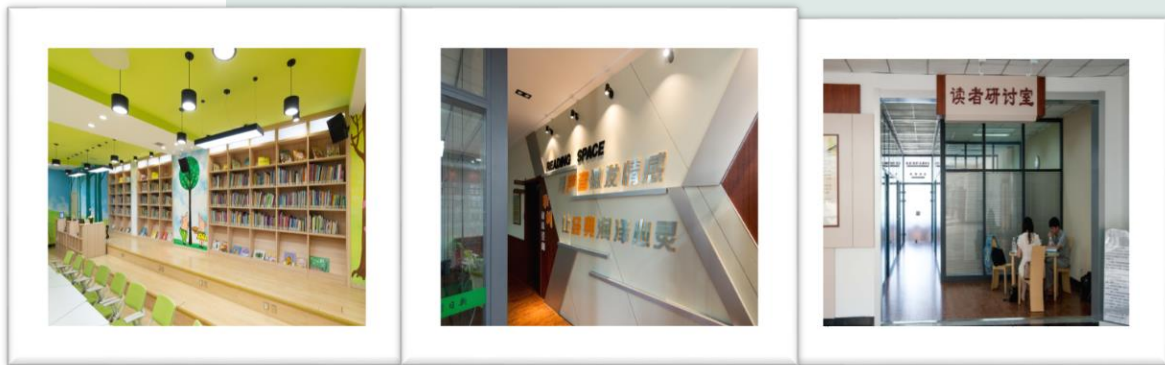
## 空间建设成就

自2011年起，沈阳师范大学图书馆秉承以人为本的设计理念，紧跟时代发展，以读者需求为导向，服务于学校的教学科研、创新创业教育和人才培养，创建了具有沈师大特色的图书馆空间文化，目前共建成集自主学习、交流研讨、分享展示等功能的5大类20余个空间。



## 遭遇瓶颈

- 文献资源建设方面，新书复本下降，供求矛盾突出；
- 空间建设方面，缺少开放性、容纳性更强的空间平台；
- 阅读推广方面，缺少校际之间的活动平台。



## 面临机遇

- **政府主导**：2016年，中宣部、国家新闻出版广电总局等联合下发了《关于支持实体书店发展的指导意见》；
- **企业支持**：辽宁出版集团拟在辽沈高校建设“一校一书店”
- **成功范例**：华中师范大学图书馆“利群书社·倍阅书店”  
内蒙古图书馆“彩云服务”

## 2 实施过程



**空间融合**



**理念融合**



**服务融合**

# 特色活动



# 特色活动

阅

丰富的新书资源

优雅的阅读环境

你选书 我买单



## 你选书 我买单

### 活动简介

为方便读者更快地借阅到自己喜爱的图书，实现以读者为主导，以需求为驱动的新型文献资源建设模式，吸引更多读者爱上阅读，图书馆联合北方新生活园书店共同推出一项新的图书借阅服务。读者可在书店持校园卡直接借阅自己心仪的图书。“你选书，我买单”将读者借阅到借阅的时间从原来的数天时间缩短为 5-10 分钟，实现知书即取。

### 具体流程如下：

- 1. 读者选择图书—馆员查重和判定（书店工作人员）
- 2. 工作人员—借阅（图书馆总借还台）

### 下列任一情况，不能推荐借阅

- 1. 重印、挂图类图书；
- 2. 考研、考博、过级考试、各种认证考试、中小学教辅类图书；
- 3. 编目馆已经收藏的同一版本的图书；
- 4. 单册定价超过 200 元图书可推荐，不能现场借阅，需经书店采购人员确认后购买。

活动时间：周一至周五 8:00-16:00  
其余时间推荐的图书可暂存书店，次日借阅  
北方新生活园书店地址：图书馆一楼东南角





# 特色活动

读

盛文品读会

聆阅Live



# 特色活动

演

教学成果演示

文化艺术体验



# 特色活动

赛



# 特色活动

赛



# 特色活动

赛



盛文·北方新生活 园丁店

# 运行成效

ME AND  
我与文字  
LITERALS WAIT FOR YOU

9月25日  
至10月15日  
八折销售  
所有万种图书全部

亲爱的同学，欢迎来到“盛文·北方新生活 园丁店”。从今日起，我们将携手共进，共同成长。在这里，我们将与大家分享、看到国家和社会的一些文字，就请与大家分享、看到一个不一样的世界。一次次的阅读让你受益匪浅，看到一个更好的自己。我们准备好了与你并肩前行的勇气，不抛弃，不放弃。

1

**助力教学  
推动科研**

2

**辐射周边  
服务社会**

3

**优化馆藏  
节约成本**

4

**深度融合  
合作共赢**

# 助力教学 推动科研

丰富的资源支撑

便捷的转化平台

开放的实践基地

贴心的出版服务





第三条 图书馆的主要职能是教育职能和信息服务职能。图书馆应充分发挥在学校人才培养、科学研究、社会服务和文化传承创新中的作用。

## 教育部文件

教高〔2002〕3号

### 教育部关于印发《普通高等学校图书馆规程(修订)》的通知

各省、自治区、直辖市教育厅(教委),新疆生产建设兵团教委,有关部门(单位)教育司(局),各高等学校:

为适应高等学校图书馆事业的发展,更好地为高等学校教学科研服务,我对原国家教委1987年颁发的《普通高等学校图书馆规程》进行了修订。现将《普通高等学校图书馆规程(修订)》印发给你们,请遵照执行。

附件:普通高等学校图书馆规程(修订)



二〇〇二年二月二十一日

# 优化馆藏 节约成本

降低采购成本

降低活动成本

降低经营成本

提升馆藏质量



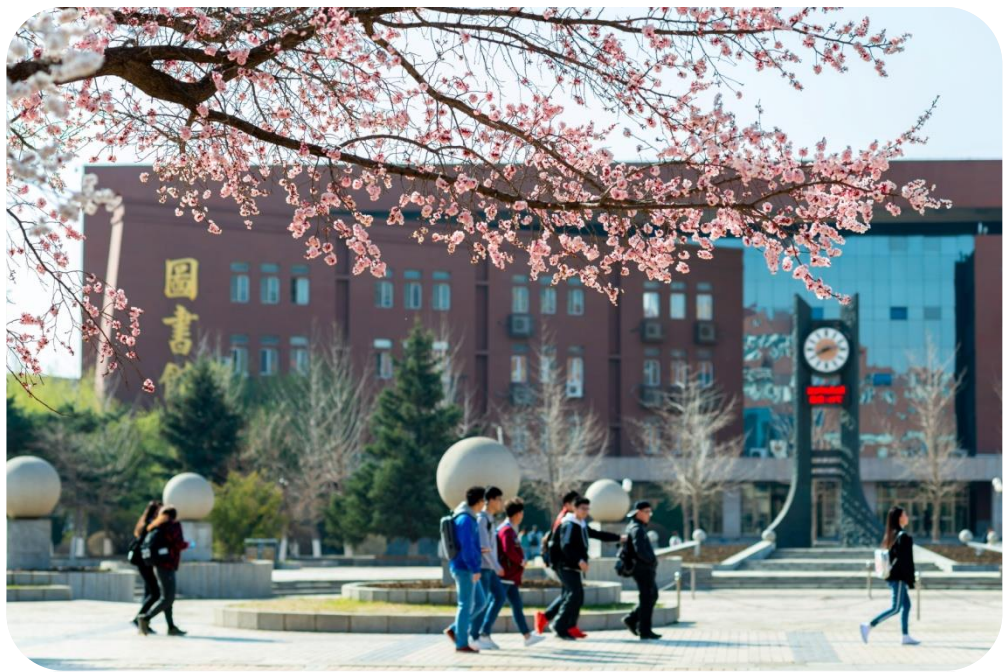
# 深度融合 合作共赢

资源叠加

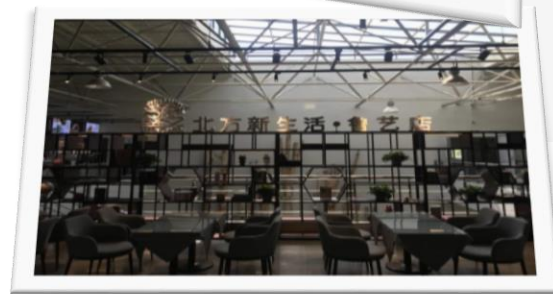
数据共享

规模扩大

保障升级



# 深度融合 合作共赢





沈阳师范大学图书馆

2019.6